

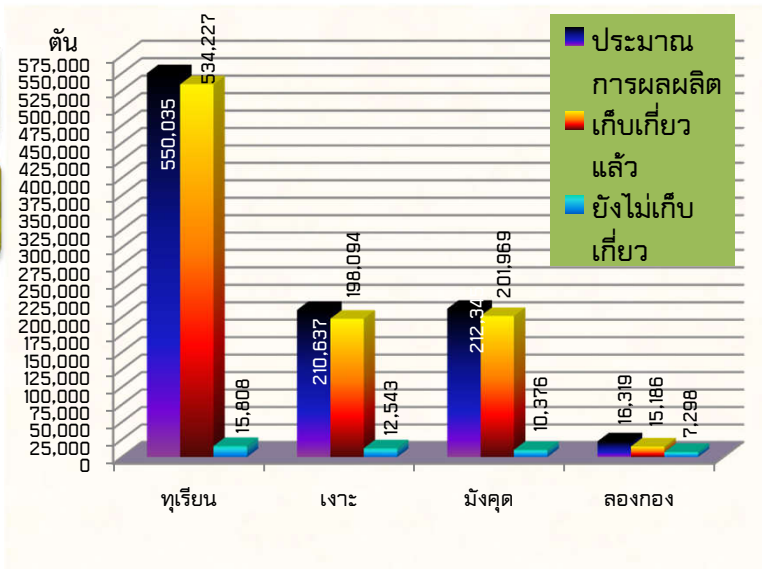
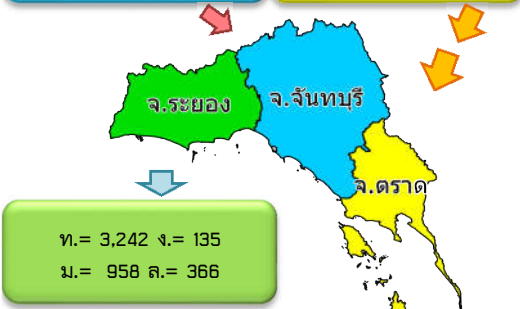
สรุปสถานการณ์ผลไม้ภาคตะวันออก ปี 2563 ณ วันที่ 22 มิถุนายน 2563

1. ปริมาณผลผลิตที่ยังไม่เก็บเกี่ยว

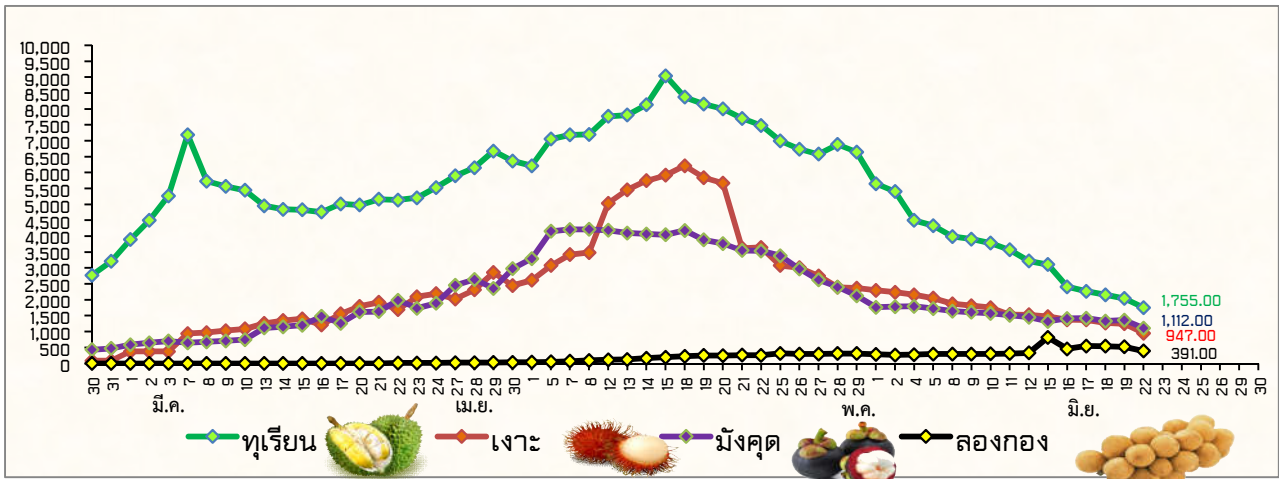
ปริมาณผลผลิต รวมทั้งสิ้น 995,501 ตัน
ปริมาณผลผลิตที่ยังไม่เก็บเกี่ยว 46,025 ตัน (4.62%)

ท.=12,375 ง.=5,111
ม.= 7,298 ล.=5,393

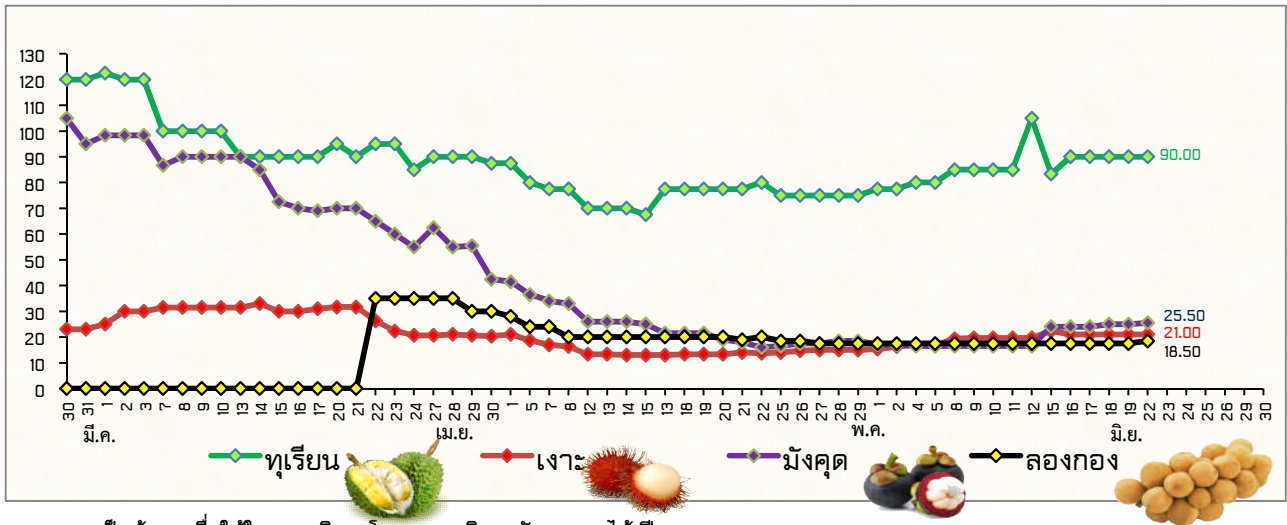
ท.= 191 ง.= 7,297
ม.= 2,120 ล.= 1,539



2. ปริมาณผลผลิตที่ออกสู่ตลาดต่อวัน (ตัน)



3. ราคาผลไม้เกรดคณะเฉลี่ย 3 จังหวัด ในแต่ละวัน (บาท/กก.)



หมายเหตุ เป็นข้อมูลเพื่อใช้ในการบริหารจัดการโครงการบริหารจัดการผลไม้ ปี 2563

จัดทำโดย ศูนย์ปฏิบัติการเฝ้าระวังและติดตามสถานการณ์ผลไม้ภาคตะวันออก สำนักงานส่งเสริมและพัฒนาการเกษตรที่ 3 จังหวัดระยอง

